



Endüstriyel Sistemler

Hafif ve ağır endüstriyel uygulamalarda yüksek verim ve performans sunan santrifüj pompalar



 **LOWARA**
a xylem brand

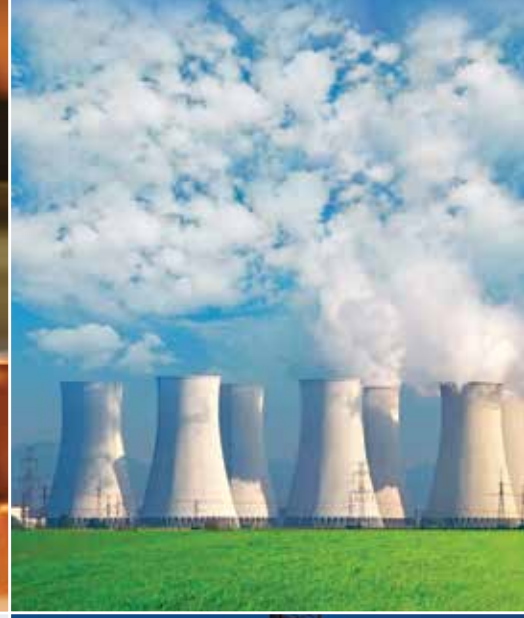
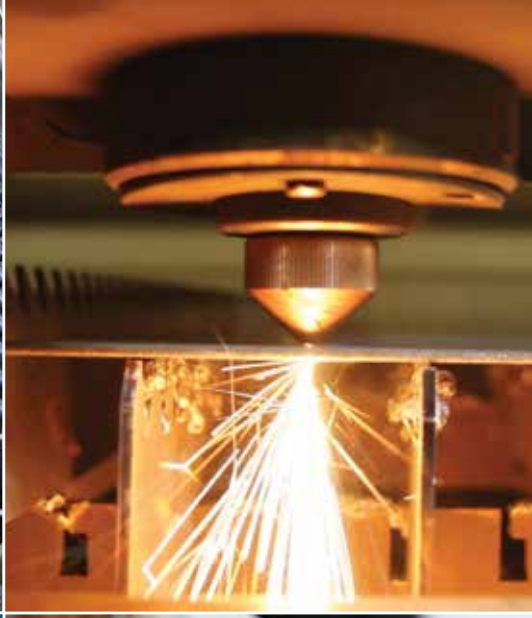


Xylem

150'den fazla ülkede temiz su ve atık su alanındaki uygulama tecrübesi, 4 milyar doları aşan cirosu ve 12.000'den fazla çalışanı olan Xylem, su teknolojilerinde küresel bir liderdir. Pek çok farklı markayı bünyesinde barındıran Xylem, yüksek kalite ürünleri, uzman uygulama ekibi ve müşteri odaklı satış sonrası hizmet anlayışıyla, evlerden ticari binalara, kamu işletmelerinden tarıma ve ağır endüstrilere kadar her alanda aşılması güç su sorunlarına tam kapsamlı çözümler üretmektedir.

LOWARA... a Xylem Brand

50 sene önce yüksek kalite fabrikasyon paslanmaz çelik pompalar ile üretime başlayan Lowara, dünyanın en büyük pompa üretim grubu olan Xylem ailesinin bir parçasıdır. İtalya, Avusturya, Macaristan ve Polonya'daki fabrikalarında konut, ticari bina, sulama ve endüstriyel alanlarda Avrupa'nın en geniş ürün gamına sahip su teknolojileri markası olarak faaliyet göstermektedir.



Su döngüsünün her aşamasında

Suyun kaynağından alınıp, arıtılarak son tüketicinin hizmetine sunulması, ardından ortaya çıkan atık suyun tekrar arıtılarak doğaya geri kazandırılmasına kadar su döngüsünün her aşamasında Xylem eksiksiz çözümler sunar. İşinin %60'ı alt yapı, %40'ı ise kullanım suyu sorunlarını çözmek olan Xylem'e, suyun hareket ettiği her yerde ihtiyaç vardır.

İlpa A.Ş.

Lowara, 2004 yılından bu yana Türkiye'de, İlpa Su A.Ş. firmasının güvencesi ile standartların üzerinde ürün ve servis hizmeti sunarak bir değer yaratabilme misyonu ile hareket etmektedir. Uzman ekibi ile pompa seçimi, satışı ve satış sonrası müşteri hizmetleri alanında %100 müşteri memnuniyeti odaklı hizmet anlayışıyla gururla faaliyet göstermektedir.

“Bizlerin geleceği siz büyüklerimizin ellerinde...
Öğrendik ki pompalar dünyadaki enerjinin %20'sini
tüketiyormuş. Suyun kullanıldığı her yerde en az enerji
harcayan pompaları kullanmanızı istiyoruz. Bize daha
güzel bir dünya bırakarak kahramanlarımız olabilirsiniz.”



Kuraklık



Çevre
Yönetmelikleri



Eskimiş
Alt Yapı
Sistemleri



Nüfus
Artışı



Yükselen
Pazarların
Alt Yapı İhtiyacı



Kentleşme

Küresel Motivasyon
Kaynaklarımız

Xylem pompa sistemleri
suyu kaynağından alarak
arıtma tesislerine taşır.

Su Girişi

Xylem filtre ve dezenfeksiyon
teknolojileri suyu, sisteme
girmeden önce temizleyerek
arındırır.

Su Arıtma

Okyanuslar
Yeraltı Suları
Göller
Nehirler



Belediye

Suyun Doğaya Geri Dönüşü

Atık Su Arıtma

Xylem biyolojik dezenfeksiyon ve
arıtma sistemleri atık suyun içindeki
kirletici maddeleri ayrıştırdıktan sonra
yeniden kullanılmak üzere doğaya geri
dönüştürür.



Su Temini



Bina Servisleri



Arıtma



Endüstriyel Su Kullanımı

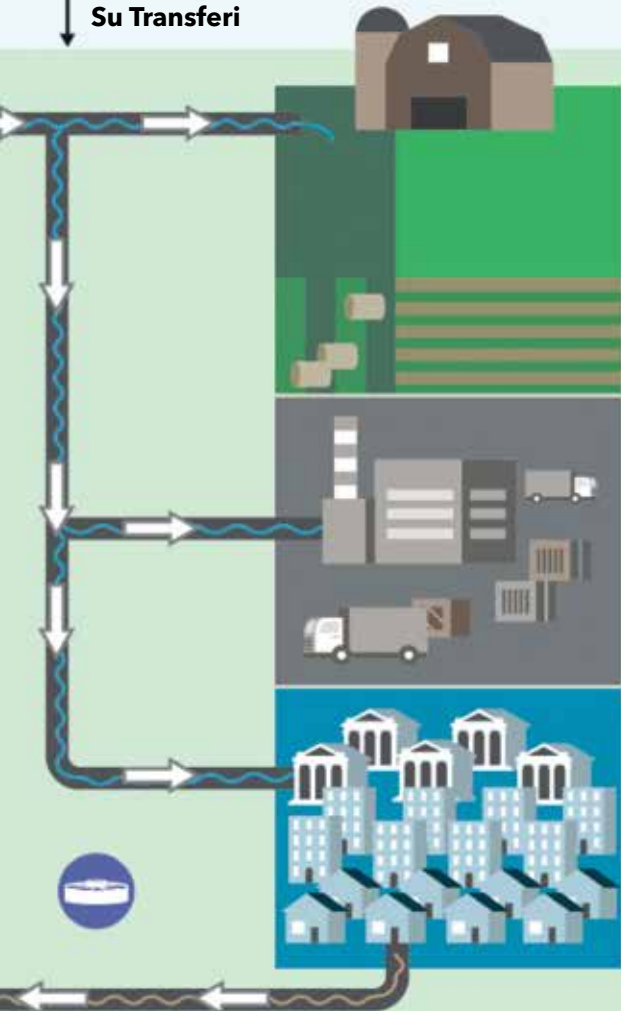


Sulama

Xylem pompaları suyu arıtma tesislerinden depolama tesislerine dağıtım kanalları boyunca tüketicilere taşır.

Küresel Su Kullanımı

Su Transferi



Son Tüketici

Pompalar, Valfler ve Akıllı Kontrol Sistemleri Xylem Türkiye'de aşağıdaki alanlarda kullanılmak üzere üretiliyor:



Tarım

Tarımsal Sulama, Golf sahaları ve çim alanların sulanması



Endüstriyel

Hafif ve ağır endüstriyel tesislerin ihtiyacı olan ısıtma, soğutma, temizlik, sirkülasyon, ve karıştırma aşamalarında suyun işlenmesi



Ticari Bina Servisleri

Rezidanslar, apartmanlar, dükkanlar, hastaneler, oteller gibi ticari binaların su temini ve HVAC ısıtma ve soğutma sistemleri

Atık Su Transferi

Temiz su kullanıldıktan sonra Xylem pompaları tarafından atık su olarak arıtma tesislerine taşınır.

OEM

Sıcak su kazanları, buhar kazanları, termal yağ, takım tezgahları, filtreleme, parça yıkama, ısıtma, soğutma, dondurma, araç yıkama, yıkama arıtma sistemleri, CIP/SIP gibi OEM uygulamalarının ihtiyaç duyduğu tüm çözümler LOWARA'nın geniş ürün gamında mevcuttur.

CEA, CO, e-HM, e-LNE, e-NSC, e-SH, e-SV, GEN, HYDROVAR, SHO, SVI

Endüstriyel alanlarda kullanılabilen geniş model seçeneğine sahip tek kademeli AISI 304-AISI316L fabrikasyon ve döküm paslanmaz, dupleks paslanmaz çelik ve dökme demir malzemeden imal pompalardır.



CEA Serisi

Komple paslanmaz çelik tek kademeli santrifüj pompa

- Maksimum 31 m³/h debi
- Maksimum 32 metre basma yüksekliği
- Maksimum 8 bar gövde dayanım basıncı
- Sıcaklık -10 °C ila + 110 °C arası
- 0,37 kW ila 3 kW motor gücü
- AISI304 ve AISI 316L paslanmaz çelik malzeme opsiyonu
- Opsiyonel esnek kaplin ve 1450 devir seçeneği

UYGULAMA ALANLARI

- Endüstriyel yıkama ve ticari bulaşık yıkama makineleri
- Metal parça yıkama ve yüzey temizliği
- Paketleme sanayii yıkama sistemleri
- Gıda endüstrisi yıkama sistemleri
- Boyahaneler ve tekstil sanayii
- Hafif kimyasal aşındırıcı ve orta yoğunlukta sıvıların transferi ve sirkülasyonu



CO Serisi

Komple paslanmaz çelik açık çarklı yatay santrifüj pompalar

- Maksimum 54 m³/h debi
- Maksimum 24 m basma yüksekliği
- Maksimum 8 bar gövde dayanım basıncı
- Sıcaklık -10 °C ila + 120 °C arası
- Açık çark ve AISI 316L paslanmaz çelik avantajı
- 20 mm'ye kadar katı madde geçirgenliği
- Standart Car/Cer/Viton salmastra
- Opsiyonel esnek kaplin ve 1450 devir seçeneği

UYGULAMA ALANLARI

- Endüstriyel yıkama ve ticari bulaşık yıkama makineleri
- Metal parça yıkama ve yüzey temizliği
- Paketleme sanayii yıkama sistemleri
- Gıda endüstrisi yıkama sistemleri
- Boyahaneler ve tekstil sanayii
- Hafif kimyasal aşındırıcı ve orta yoğunlukta sıvıların transferi ve sirkülasyonu



SHO Serisi

Komple paslanmaz çelik açık çarklı yatay santrifüj pompalar

- Maksimum 57 m³/h debi
- Maksimum 50 m basma yüksekliği
- Maksimum 12 bar gövde dayanım basıncı
- Sıcaklık -10 °C ila + 120 °C arası
- Açık çark ve AISI 316L paslanmaz çelik avantajı
- 40 mm'ye kadar katı madde geçirgenliği
- D versiyon: yıkamalı çift mekanik salmastra
- Kaynaksız hassas döküm paslanmaz çelik çark özelliği

UYGULAMA ALANLARI

AISI 304 Versiyonu

- Kimyasal ve mekanik olarak agresif olmayan sıvı transferi
- Su temini
- Sulama
- Sıcak ve soğuk su sirkülasyonu

AISI 316'dan üretilen "N" versiyon

- Agresif sıvı transferi
- Ters ozmoz sistemleri
- Endüstriyel yıkama
- Termal suların transferi
- Yüzme havuzlarına klor dağıtımı
- Mücevher sanayii
- Şarap üretimi



"Lowara pompalar, standart teslimat kapsamında IE3 sınıfına sahip 'premium efficiency' motorlar ile donatılmıştır. IE4 sınıfı 'super premium efficiency' motorlar opsiyonel olarak talep edilebilir."

BİYOYAKIT

XYLEM, Türkiye'de hızla gelişen biyoyakıt endüstrisine yönelik komple çözümler sunuyor. Biyodizel ve biyoetanol üretiminin fermentasyon, distilasyon ve esterleşme aşamalarında ihtiyaç duyulan tüm sıvı çözümleri, LOWARA'nın agresif sıvılara dayanıklı salmastra ve komple paslanmaz çelik pompa seçenekleri sunan ürün gamında mevcuttur.



DIWA, DOMO, DOMO GRI, e-LNE, e-NSC, e-SH, e-SV, FDLT, GEN, GLS, GLV, HYDROVAR, LC, LCP, LS, Z6, Z8, Z10, Z12



e-SH Serisi

Yüksek verimli uçtan emişli EN733'e uygun yatay milli santrifüj pompalar

- Maksimum 240 m³/h debi
- Maksimum 110 m basma yüksekliği
- Maksimum 12 bar gövde dayanım basıncı
- Sıcaklık -10 ila + 120 °C opsiyonel +140 °C
- Standart AISI 316L paslanmaz çelik
- DN 25, DN 32, DN40, DN 50, DN 65 & DN80 boyutlarında
- 0,25 kW ila 75 kW motor gücü (2 ve 4 kutuplu)
- EN-733 normuna uygun
- Standart Car/Cer/Viton salmastra

UYGULAMA ALANLARI

- Proses soğutma ve ısıtma
- Isı geri kazanımı
- Hidrofor Sistemleri
- Sulama
- Seralara su temini
- Orta derece agresif sıvıların transferi
- Arıtma
- Yıkama ve temizleme
- Çeşitli OEM uygulamaları
- HVAC sistemleri



e-NSC Serisi

Yüksek verimli uçtan emişli EN733'e uygun yatay milli santrifüj pompalar

- Maksimum 1800 m³/h debi
- Maksimum 160 m basma yüksekliği
- Maksimum 16 bar gövde dayanım basıncı
- Sıcaklık -25 °C ila +140 °C arası, Opsiyonel -40 ila +180 °C'ye kadar dayanım
- DN32 ila DN300 arası boyutlar
- 0,75 kW ila 355 kW motor gücü (2, 4 ve 6 kutuplu)
- EN-733 normuna uygun
- Malzeme seçenekleri: Dökme demir, düktil demir, paslanmaz çelik (1,4408), Dupleks (1,4517)
- BPO dizayn
- Uzun ömür, kolay bakım
- Standart Car/ SiC/ EPDM mekanik salmastra

UYGULAMA ALANLARI

- Proses soğutma ve ısıtma
- Isı geri kazanımı
- Hidrofor Sistemleri
- Sulama
- Seralara su temini
- Orta derece agresif sıvıların transferi
- Arıtma
- Yıkama ve temizleme
- Çeşitli OEM uygulamaları
- HVAC sistemleri
- Deniz suyu uygulamaları



e-LNE/e-LNT Serisi

Yüksek verimli, IE3 motorlu, in-line sirkülasyon pompalarıdır.

- Maksimum 800 m³/h debi
- Maksimum 100 metre basma yüksekliği
- Maksimum 16 bar gövde dayanım basıncı
- Sıcaklık -25 °C ila + 140 °C arası
- 0,25-37 kW güç
- Yüksek verimli hidrolik tasarım
- Sıcak ve soğuk uygulamalara uygun
- GG25 dökme demir malzeme
- Bronz çark opsiyonu
- 1450 d/d opsiyonu
- Komple kataforez kaplama

UYGULAMA ALANLARI

- HVAC sistemleri ve su temini
- Sulama
- Seralar için su temini
- Proses soğutma ve ısıtma
- Çeşitli OEM uygulamaları

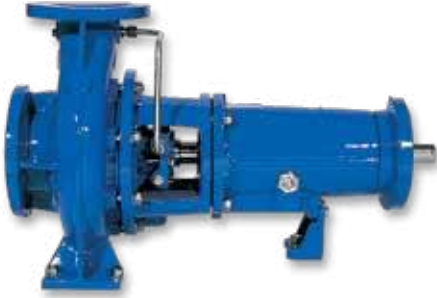


"Lowara pompalar, standart teslimat kapsamında IE3 sınıfına sahip 'premium efficiency' motorlar ile donatılmıştır. IE4 sınıfı 'super premium efficiency' motorlar opsiyonel olarak talep edilebilir."

DEMİR ÇELİK

Demir çelik fabrikalarındaki ocakların ve fırınların soğutulmasında, indüksiyon ocaklarının devre soğutmalarında, yüksek basınçlı yıkama sistemlerinde ve su hazırlama ünitelerinde ihtiyaç duyulan basınçlı suyun transferi için LOWARA pompa sistemleri en verimli çözümleri sunuyor.

e-HM, e-NSC, e-SH, e-SV, GEN, GHV, GVF, HYDROVAR, LC, LCP, LS, LSB, LSN, MP, MP300, MPA, MPB, MPE, MPV, SHO



LS / LC / LCP Serisi

Yatay millî tek kademeli, kapalı çarklı, sıvı yağlamalı rulman yataklı, uçtan emişli ağır hizmet pompaları

- Maksimum 5800 m³/h debi
- Maksimum 200 m basma yüksekliği
- Maksimum 25 bar gövde dayanım basıncı
- Maksimum sıvı sıcaklığı 210 °C
- Paslanmaz ve dupleks paslanmaz çelik çark, gövde ve şaft seçeneği
- Pompa bağlantı çapı: DN150 - DN600
- ISO 5199 normuna uygun

UYGULAMA ALANLARI

- Kimya sanayii
- Çelik fabrikaları
- Madencilik
- Şeker Sanayii
- Kağıt hamuru ve kağıt sanayii
- Temiz ya da büyük katı madde içermeyen hafif kirli sıvıların transferi
- Sıcak ve soğuk su transferi
- Yoğuşma suyu ve deiyonize su transferi
- Yağ, tuzlu su ve asit transferi
- %1,2 oranına kadar kağıt hamuru süspansiyonu



LSN Serisi

Salyangoz gövdeli, uçtan emişli, kapalı çarklı, sıvı yağlamalı rulman yataklı, norm tipte santrifüj pompalar

- LSN modelinde ön çark (inducer)
- Maksimum 650 m³/h debi
- Maksimum 175 m basma yüksekliği
- Maksimum 25 bar gövde dayanım basıncı
- Sıcaklık -40 °C ila + 180 °C arası
- Paslanmaz ve dupleks paslanmaz çelik çark, gövde ve şaft seçeneği
- Pompa bağlantı çapı: DN25 - DN150
- ISO 5199 normuna uygun

UYGULAMA ALANLARI

- Temiz ya da büyük katı madde içermeyen hafif kirli sıvılar
- Sıcak ve soğuk su transferi
- Yoğuşma suyu ve deiyonize su transferi
- Yağ, tuzlu su, kostik ve asit süspansiyonları
- Su temini ve arıtma
- Soğutma suyu temini
- Sıcak su sirkülasyonu
- Merkezi ısıtma
- Gıda ve içecek sanayii
- Filtre sistemleri, ultrafiltrasyon, soğutucu filtreleri
- Parça yıkama makineleri
- Galvanizleme ve boyama sistemleri



LSB Serisi

Tek kademeli uçtan emişli rijit kaplinli norm tip santrifüj pompalar

- Maksimum 550 m³/h debi
- Maksimum 175 metre basma yüksekliği
- Maksimum 25 bar gövde dayanım basıncı
- -40 °C ila + 140 °C arası sıcaklık
- ISO 2858 normuna uygun

UYGULAMA ALANLARI

- Temiz ya da büyük katı madde içermeyen hafif kirli sıvılar
- Sıcak ve soğuk su transferi
- Yoğuşma suyu ve deiyonize su transferi
- Yağ, tuzlu su, kostik ve asit süspansiyonları
- Su temini ve arıtma
- Soğutma suyu temini
- Sıcak su sirkülasyonu
- Merkezi ısıtma
- Gıda ve içecek sanayii
- Filtre sistemleri, ultrafiltrasyon, soğutucu filtreleri
- Parça yıkama makineleri
- Galvanizleme ve boyama sistemleri



"Lowara pompalar, standart teslimat kapsamında IE3 sınıfına sahip 'premium efficiency' motorlar ile donatılmıştır. IE4 sınıfı 'super premium efficiency' motorlar opsiyonel olarak talep edilebilir."

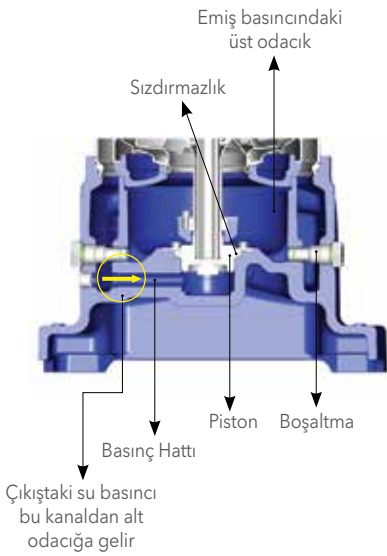
ARITMA

Endüstriyel arıtma sistemlerinde, filtrasyon, ultrafiltrasyon, yumuşatma, ters osmoz sistemleri ve denizsuyu ters osmoz sistemleri aşamalarında ihtiyaç duyulan tüm pompa sistemleri LOWARA'nın geniş ürün gamında bulunuyor.

CEA, CO, e-HM, e-NSC, e-SH, e-SV, GEN, GHV, GVF, HYDROVAR, LC, LCP, LS, LSB, LSN, MP, MP300, MPA, Z6, Z8, Z10, Z12, MPB, MPV, P, PVa, SCUBA, SHO, SVI

Birçok endüstriyel uygulamada, her türlü su ve agresif olmayan kimyasalların basınçlandırılmasında kullanıcıların tüm ihtiyaçlarını karşılamaya yönelik ideal çözümler sunan seridir.

Eksenel (Thrust) Güç Dengeleme Sistemi

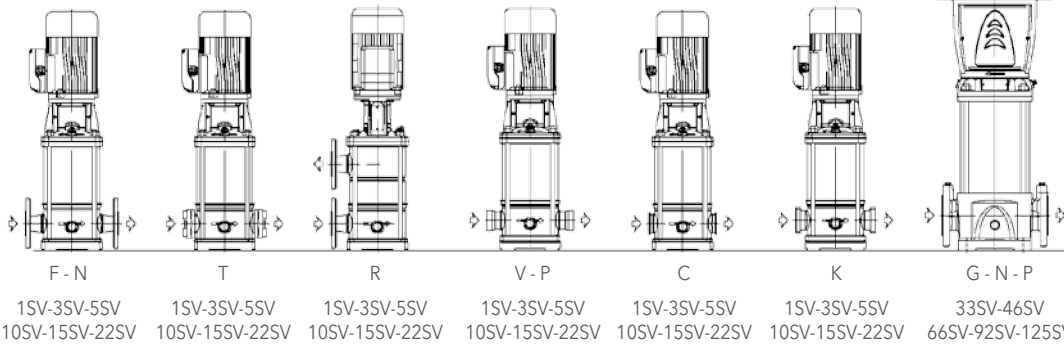


e-SV Serisi

Çok kademeli düşey milli santrifüj pompalar

- Maksimum 160 m³/h debi
- Maksimum 330 m basma yüksekliği (opsiyonel seri bağlamada 45 bar)
- Maksimum 16/25/45 bar gövde dayanım basıncı (modele göre)
- Sıcaklık -10 °C ila + 120 °C arası, opsiyonel 150-180 °C
- AISI 304 - AISI 316 paslanmaz çelik seçeneği
- Sertleştirilmiş ara yataklar (tungsten carbide)
- Balanslı çark dizaynı
- i-Alert cihazı ile titreşim ölçme
- Patentli "Balancing Piston System" ile %40'a varan düşük aksiyel güç
- Sınıfının en düşük NPSH değerleri
- Pompa gövdesi ve motorunu birbirinden ayırmadan mekanik salmastra bakımı
- Kuru çalışmaya karşı koruma sensörü
- Yüzer tip, güçlendirilmiş PPS aşınma halkaları
- Farklı bağlantı seçenekleri
- IEC normunda herhangi bir motor kullanım olanağı

VERSİYON DİYAGRAMI



i-Alert (Titreşim Denetleme Cihazı)

Pompa üzerinden titreşim denetlemesi yapan cihaz, arızalar arası ortalama süreyi uzatarak, pompa işletim masraflarını düşürmeyi hedefler.

UYGULAMA ALANLARI

- Kamu, endüstri ve tarımsal uygulamalarda katı madde içermeyen su transferi
- Hidrofor ve su temini sistemleri
- Sulama
- Yıkama ve temizleme
- Arıtma tesisleri
- Orta derece agresif sıvılar, demineralize su ve glikol, vb.
- HVAC sistemlerinde sıcak ve soğuk su sirkülasyonu
- Kazan besleme
- İlaç, gıda ve içecek sanayileri



"Lowara pompalar, standart teslimat kapsamında IE3 sınıfına sahip 'premium efficiency' motorlar ile donatılmıştır. IE4 sınıfı 'super premium efficiency' motorlar opsiyonel olarak talep edilebilir."



Wrass belgesi içme suyu ile temas eden maddelerin standartlarını belirten belgenin adıdır.

*Sadece belirli ürünlerde geçerlidir.

İMALAT

Metal, elektronik, plastik, kauçuk, makine, ekipman vb. imalat sanayilerinde kullanılan taşlama, tornalama, frezeleme, kesme, tel kesim, boyama, filtreleme, parça yıkama, soğutma, yüzey temizliği ve daha bir çok uygulamada ihtiyaç duyulan agresif veya yüksek ısıdaki sıvıların transferi, yüksek basınçlı sıvı transferi gibi aşılması zorlu uygulamalara güvenilir çözümler üretiyoruz.

CEA, CO, e-HM, e-LNE, e-NSC, e-SH, e-SV, GEN, GHV,
GVF, HYDROVAR, LC, LCP, LS, LSB, LSN, MP,
P/MP300, MPA, MPB, MPV, PVa, SVI



e-HM Serisi

Paslanmaz çelik yatay çok kademeli santrifüj pompalar

- Sınıfının en yüksek verimli ürünü
- AISI 304 ve AISI 316L paslanmaz çelik seçeneği
- Maksimum 29 m³/h debi
- Maksimum 160 m basma yüksekliği
- Maksimum 16 bar gövde dayanım basıncı
- Sıcaklık -10 °C ila + 120 °C arası
- Balanslı çark dizaynı
- Kolay montaj, kompakt dizayn
- Sertleştirilmiş ara yataklar (tungsten carbide)
- 0,30 - 5,5 kW güç seçenekleri
- PN10 modellerde Cer/Car/EPDM, PN16 modellerde SiC/Car/ EPDM standart mekanik salmastra seçeneği
- Çift O-ring detayıyla, minimum sızdırma riski

UYGULAMA ALANLARI

- Su temini ve hidrofor sistemleri
- Araç yıkama, yıkama ve temizleme sanayii
- HVAC sistemleri için sıcak ve soğuk su sirkülasyonu (su ve glikol)
- Arıtma
- Orta derece agresif sıvılar



SVI Serisi

Özel kullanım amaçlı daldırılabilen tip santrifüj pompalar

- Emme seviyesi SVI 2-16 serilerinde 25 mm SVI 33-92 serilerinde 80 mm
- Sıcaklık -10 °C ila + 90 °C arası ("S" ve "N" versiyonlarında) -10 °C ila + 60 °C arası ("E" versiyonunda)
- AISI 304 - AISI 316 paslanmaz çelik seçeneği

UYGULAMA ALANLARI

- Soğutucu sıvısı, bor yağı uygulamaları, yoğunlaşma suyu transferi
- Takım tezgahları, kaynak makineleri, motor test üniteleri
- Soğutma sistemleri
- Yıkama ve temizleme



"Lowara pompalar, standart teslimat kapsamında IE3 sınıfına sahip 'premium efficiency' motorlar ile donatılmıştır. IE4 sınıfı 'super premium efficiency' motorlar opsiyonel olarak talep edilebilir."



Wras belgesi içme suyu ile temas eden maddelerin standartlarını belirten belgenin adıdır.

*Sadece belirli ürünlerde geçerlidir.

ENERJİ SANTRALLERİ

Hidroelektrik, fosil yakıt veya doğalgaz çevrim gücü ile çalışan tüm elektrik üretim santrallerinin her aşamasında gerekli olan pompa sistemlerini LOWARA'nın ürün gamında bulabilirsiniz.



CEA, DOMO, DIWA, e-HM, e-LNE, e-NSC, e-SH, e-SV, GEN, GLS, GLV, GHV, GVF, HYDROVAR, LC, LCP, LS, LSB, LSN, MP, MP300, MPA, MPB, MPV, P, PVa, Z6, Z8, Z10, Z12



MP / MPA Serisi

Döküm gövdeli, yatay milli, çok kademeli, radyal tip çarklı, iki ucu rulman yataklı veya uçtan emişli yüksek basınçlı santrifüj pompalar

- Maksimum 380 m³/h debi
- Maksimum 550 m basma yüksekliği
- Maksimum sıvı sıcaklığı 140 °C
- Maksimum 55 bar gövde dayanım basıncı
- Pompa bağlantı çapı DN40-125



MPE Serisi

Döküm gövdeli, yatay milli, çok kademeli, radyal tip çarklı, iki ucu rulman yataklı ve özel dengeleme tamburu tasarımı yüksek basınçlı santrifüj pompalar

- Maksimum 350 m³/h debi
- Maksimum 1030 m basma yüksekliği
- Maksimum sıvı sıcaklığı soğutmasız 140 °C, soğutmalı 180 °C
- Maksimum 100 bar gövde dayanım basıncı
- Pompa bağlantı çapı DN100-125



P / PVa / MP300 Serisi

Döküm gövdeli, yatay milli, çok kademeli, radyal çarklı, iki ucu rulman yataklı, yüksek kapasiteli santrifüj pompalar

- Maksimum 1900 m³/h debi
- Maksimum 500 m basma yüksekliği
- Maksimum sıvı sıcaklığı 140 °C
- Maksimum 63 bar gövde dayanım basıncı
- Pompa bağlantı çapı: DN80-300



MPB / MPV Serisi

Döküm gövdeli, dikey milli, çok kademeli, radyal tip çarklı, yüksek basınçlı santrifüj pompalar

- Maksimum 380 m³/h debi
- Maksimum 550 m basma yüksekliği
- Maksimum sıvı sıcaklığı 140 °C
- Maksimum 55 bar gövde dayanım basıncı
- Pompa bağlantı çapı DN40-125

UYGULAMA ALANLARI

- Sıcak ve soğuk su transferi
- Yoğuşma suyu
- Yağ, tuzlu su, kostik ve asit süspansiyonları
- Su temini
- Hidrofor sistemleri
- Sulama

- Yangınla mücadele
- Kar yapımı
- Soğutma devreleri
- Kazan besleme
- Merkezi ısıtma
- Osmoz ve ultra filtrasyon
- Su püskürtme sistemleri

- Yıkama ve temizleme sistemleri
- Çelik fabrikaları
- Şeker sanayii
- Kağıt hamuru ve kağıt sanayii
- Enerji santralleri
- Ters ozmoz sistemleri
- Madencilik



"Lowara pompalar, standart teslimat kapsamında IE3 sınıfına sahip 'premium efficiency' motorlar ile donatılmıştır. IE4 sınıfı 'super premium efficiency' motorlar opsiyonel olarak talep edilebilir."

TARIMSAL SULAMA

Xylem su çözümleri, taşıma, su serpme veya damlama sulama, drenaj, sulama ile gübreleme, kimyasal uygulama, çim sulama, su temini, su arıtma gibi işlemlerde maksimum enerji ve su tasarruflu çözümler sunarken mahsulünüzden en yüksek verimi almanızı sağlar.

6"-8"-10"-12" preslenmiş paslanmaz çelik ve hassas seramik döküm paslanmaz üretim teknolojisi ile üretilmiş üstün tasarımıyla geniş kullanım alanı sunan derin kuyu pompaları ve yüksek randımanlı motorlar.

DERİN KUYU GRUBU UYGULAMA ALANLARI

- Derin kuyulardan su temini
- Kamu ve endüstriyel su dağıtımı için su basınçlandırma sistemleri
- Dengeleme tankları ve rezervuarlardan su temini
- Yangınla mücadele
- Yıkama sistemleri
- Yer altı su seviye kontrolü
- Sulama
- Madencilik
- Golf sahaları



Z6 / ZN6 Serisi

AISI304 ve AISI316 paslanmaz çelik opsiyonlu
6" gövdeli pompalar

- IP 68 koruma sınıfı
- Maksimum 78 m³/h debi
- Maksimum basma yüksekliği 700 m
- 350 metreye kadar daldırma derinliği
- Maksimum 100 g/m³ kum geçirgenliği
- Maksimum +35 °C, HT versiyonunda +60 °C (talep üzerine) sıvı sıcaklığı
- 0,55 kW ila 55 kW motor gücü



Z(R)8 / Z(R)10 Serisi

Kaynak kullanılmadan hassas dökme
AISI304 veya Duplex paslanmaz çelik malzeme
kullanılarak üretilmiş 8" gövdeli pompalar

- Sınıfının en yüksek hidrolik verimi
- IP 68 koruma sınıfı
- Maksimum 180 m³/h debi
- Maksimum 350 m daldırma derinliği
- Maksimum 550 m basma yüksekliği
- Maksimum 100 g/m³ kum geçirgenliği
- Maksimum sıvı sıcaklığı +30 °C HT versiyonda +60 °C (talep üzerine)
- %80'e varan verim
- 5,5 kW ila 150kW motor gücü
- NEMA normundaki standart motorlarla kullanılabilir.



Z12 / ZR12 Serisi

Kaynak kullanılmadan hassas dökme
AISI304 veya Duplex paslanmaz çelik malzeme
kullanılarak üretilmiş 10", 12" gövdeli pompalar

- Sınıfının en yüksek hidrolik verimi
- IP 68 koruma sınıfı
- Maksimum 520 m³/h debi
- Maksimum 350 m daldırma derinliği
- Maksimum 545 m basma yüksekliği
- Maksimum 100 g/m³ kum geçirgenliği
- Maksimum sıvı sıcaklığı +30 °C HT versiyonda +60 °C (talep üzerine)
- 4 kW ila 350 kW motor gücü
- %80'e varan verim
- NEMA normundaki standart motorlarla kullanılabilir.

DALGIÇ MOTOR SERİLERİ

L6W / L8W / L10W / L12W Serisi



50 Hz | 60 Hz
300 kW | 300 kW

40S / L4C Serisi



50 Hz | 60 Hz
7,5 kW | 7,5 kW

ŞEKER

Şeker üretiminin pancar yıkama, arıtma, kazan besisi, atık çamur tahliyesi gibi aşamalarında ihtiyaç duyulan basınçlı sıvı transferlerine uygun paslanmaz çelik pompa serileri ile şeker endüstrisine özel çözümler sunuyoruz.

CEA, CO, DIWA, DOMO, DOMO GRI, e-HM, e-NSC, e-SH, e-SV, FDLT, GEN, GHV, GLS, GLV, GVF, HYDROVAR, LC, LCP, LS, LSB, LSN, MPE, SHO, Z6, Z8, Z10, Z12

Sektör lideri yüksek performanslı atık su pompaları ve tahliye sistemleri

ATIKSU POMPA GRUBU UYGULAMA ALANLARI

- Fosseptik çukuru, yağmur suyu tankları veya çamaşırhane drenajlarının boşaltılması
- Yağmur suyu tankları, göletler, nehir yataklarından su transferi ile sulama,
- Su baskınlarında acil durum drenajı
- Tank ve havzalardan su transferi
- Şantiye drenajı
- Endüstriyel ve ekolojik uygulamalarda tank boşaltılması
- Atık su pompalama
- Kazı alanı su baskınlarının ya da bataklıkların drenajı
- Askıda katı madde bulunduran atık suların pompalanması



FDLT VE DOMO GRI Serisi

Katı partikül içeren atık suların transferi için tasarlanmış, parçalayıcı (öğütücü) bıçaklı dalgıç pompalarıdır.

- Maksimum sıvı sıcaklığı 40°C
- Maksimum 60 m³/h debi
- Maksimum 73 m basma yüksekliği
- 20 m daldırma derinliği
- Bazı modeller için talep halinde ATEX'e uygun üretim yapılabilir.
- IP68 sınıfı koruma ve H sınıfı izolasyon
- FDLT Serisi'nde çift mekanik salmastra ve soğutma ceketli opsiyonu



DOC - DIWA - DOMO - DL Serisi

Drenaj ve atık su uygulamaları için geliştirilmiş pompalardır.

- Preslenmiş paslanmaz çelikten imal edilmiştir.
- Maksimum 42 m³/h debi
- Maksimum 25 m basma yüksekliği
- Düşük bakım maliyeti
- Geniş ürün yelpazesi
- Geniş kullanım alanı

MADENCİLİK

Madencilik sanayiinde, atık su transferi, ham su alma, su arıtma, yeraltı drenajı, çevre susuzlaştırma, açık ocak drenajı, işleme, toz tutma, yerinde liç gibi aşamalar sırasında, her uygulamaya özel olarak ihtiyaç duyduğunuz tüm LOWARA pompa sistemlerini bir arada bulabilirsiniz.

CEA, CO, DIWA, DOMO, DOMO GRI, e-HM, e-NSC, e-SH, e-SV, FDLT, GEN, GHV, GLS, GLV, GVF, HYDROVAR, LC, LCP, LS, LSB, LSN, MPE, SHO, Z6, Z8, Z10, Z12



GLS/GLV Serisi

Atık su için ağır hizmet dökme demir dalgıç pompalarıdır.

- Maksimum sıvı sıcaklığı 40 °C
- Maksimum 196-244 m³/h debi
- Maksimum 29-41 m basma yüksekliği
- Maksimum daldırma derinliği 20 m
- Vortex ve tıkanmaz tip çarklı
- Montaj opsiyonları
- IP68 koruma ve H sınıfı izolasyonu



1300 Serisi

Dökme Demir Atık Su / Kanalizasyon pompaları

- Maksimum sıvı sıcaklığı 40 °C
- Maksimum 414 m³/h debi
- Maksimum 63 m basma yüksekliği
- Maksimum 18 kW güç
- Tıkanmaz ya da Vortex çarklı



Box Serisi

Partikül ve lif içeren sıvıları transfer edebilen yüksek performanslı atıksu pompaları ile donatılmış atık su tahliye sistemleridir.

- Pompa tipine bağlı olarak 35°C - 50°C sıvı sıcaklığı
- Maksimum 108 m³/h debi
- Maksimum 46 m basma yüksekliği
- Minibox serisinde 85 lt, Midibox serisinde 110 lt, Singlebox plus serisinde 270 lt, Doublebox plus serisinde 550 lt, Maxibox serisinde 1900 lt depo hacmi
- Klavuz veya sabit boruya tesisatlama olanağı
- Basit ve pratik montaj imkanı
- Kolay bakım imkanı

BOX SERİSİ UYGULAMA ALANLARI

- Atık suyun yüksek konumda bulunan kanalizasyon sistemlerine taşınması

OTOMOTİV

Motosiklet, otomobil, kamyon, otobüs, minibüs, traktör, tren gibi pek çok ulaşım aracının üretiminin yapıldığı otomotiv sanayindeki pek çok aşamada su çözümlerine ihtiyaç duyulur. LOWARA'nın geniş ürün yelpazesi ile soğutma, filtreleme, parça yıkama, yüzey temizleme, boyama ve takım tezgahları gibi uygulama aşamalarında sektörün kendine has ihtiyaçlarına güvenilir çözümler sunar.

CEA, CO, e-HM, e-LNE, e-NSC, e-SH, e-SV, GEN, GHV, GVF, HYDROVAR, LSB, LSN, MP, MP300, MPA, MPB, MPV, P, Pva, SHO, SVI, Z6, Z8, Z10, Z12

BENZERSİZ mikro işlemcili frekans kontrol ünitesi

Pompa motoru üzerine monte edilebilen frekans kontrol cihazı olan HYDROVAR®, motor hızını kontrol ederek pompa performansını, sistem ihtiyaçlarına göre çok geniş bir bölgede ayarlar ve optimum çalışma sağlar. Böylece pompalar verimli olarak çeşitli uygulamalarda kullanılabilen komple bir pompalama sistemine dönüşür.

Maks. Güç: 22 kW (motor üzerine direk monte edilebilir) - Bu cihaz sadece POMPA için tasarlanmıştır.

GENEL ÖZELLİKLER:

- Montaj ve demontajı son derece kolaydır. Pompa motoru üzerine takılan HYDROVAR® herhangi bir IEC motoruna direkt yatay veya dikey olarak monte edilir. Retrofit bir cihazdır. Taşımak ya da yer değiştirmek gerektiğinde, yerleşik pano sistemlerinin aksine, HYDROVAR®, pompadan kısa süre (yaklaşık 10 dk) içinde sökülerek taşınabilir.
 - HYDROVAR® motor hızını ister fark basıncına göre, ister sabit basınca göre, ister sabit debiye göre, isterse ısıya göre ayarlar.
 - Pompa ve motoru, aşırı voltaj, faz koruma, faz sıralama, (elektrik besleme fazları değişmesi durumunda bile motor yönü değişmez) düşük voltaj, aşırı yük, aşırı ısınma, kısa devre ve topraklama hatalarına karşı korumaktadır. Böylece ağır çalışma ve durma nedeniyle oluşabilecek su koçu (water hammer) darbeleri de tamamen ortadan kaldırmıştır.
 - Yumuşak kalkış ile motora yol vermektedir. Pompaların sıralı çalışmasını sağlar ve eşit yaşlandırmaya imkân verir.
 - HYDROVAR® mikro işlemcili pompa yönetim sistemi ile pompanın emme tarafında su sorunu oluşması halinde, pompayı durdurarak, susuz çalışmaya karşı pompayı korumaktadır. Susuz çalışmayı hem flatörden, hem sensörden hem de akımdan algılar ve pompayı kesinlikle koruma altına alır.
 - Debi, pompa kapasitesini aşarsa, pompayı durdurarak, aşırı talep sebebiyle, kavitasyon oluşumunu engellemektedir.
 - Pompa motoru üzerine takılan modellerinde IP 55 koruma sınıfı bulunmaktadır.
 - Yerden maksimum kazanç sağlayan HYDROVAR® sayesinde, yüksek adet salt mazmeden oluşan, kanışık ve büyük boyutlu panoların kullanılmasına gerek kalmaz. Ayrıca pahalı kablo ağaçlarından da kurtarır.
 - Menüü sadece pompa sistemlerine göre tasarlandığından ayarlanması çok kolaydır.
 - Geçmişe dönük arıza kayıtlarını hafızasında tutar. Ayrıca istendiğinde debi-basınç-sıcaklık, vs. gibi değerler de takip edilebilir. Böylece, tarih ve saat kayıtlı olarak kullanım pikleri, proses kullanım analizleri ile arıza şekli-sıklığı için, istatistik raporlar oluşturulabilir.
 - Gelişime açık mikro işlemcili kontrol sistemi sayesinde Modbus ve Bacnet haberleşme sistemlerine bağlanabilmektedir.
 - İstendiği zaman pompa hızı artış ve yavaşlama süreleri ayarlanabilmektedir. (Rampalama)
 - Şifreleme imkanı sayesinde, sadece istediğiniz kişilerin kullanımına müsaade etmektedir.
 - Ayarlanan aralıklarda otomatik olarak test çalıştırması yapmaktadır.
 - Sisteme bilgisayar bağlanarak, harici kontrol sağlanabilmekte, RS 485 veritabanı kullanılarak uzaktan müdahale edilebilmekte ve otomatik kontrol sistemlerine kolay adapte edilebilmektedir.
 - HYDROVAR®, sıfır talepte, pompayı durdurmaktadır.
 - Değişik tip sensörler bağlanabilmektedir. (4-20 mA, 0-20 mA, 0-10 Vdc, 2-10 Vdc)
 - Bir sistem için iki ayrı sinyali algılayabilir veya emniyet için ikinci sensörü kullanabilir. (min/max ve fark) (Master inverter)
 - 8 adet HYDROVAR®, bir pompa sistemine bağlanabilmekte ve haberleşebilmektedir.
 - HYDROVAR® sistemi; pompalar stand-by konumunda iken, istendiğinde devreye giren yoğunlaşmayı engelleyici ısıtıcı ile donatılmıştır.
 - Opsiyonel olarak parazit giderici filtre ile temin edilebilir.
 - HYDROVAR®, uygulamayı geniş seçeneekli sistem şartlarına göre yönetirken; enerji tasarrufunda %70'lere varan bir performansa ulaşır.
- (TÜV AUSTRIA tarafından, 5 Mart 2005 tarihinde yapılmış ve kayıt altına alınmıştır)

İLACI

İlaç, biyoteknoloji, kozmetik, kişisel bakım sanayilerinin gerek üretim öncesi gerekse üretim sonrası süreçlerinde CIP / SIP ve enjeksiyon gibi aşamalarda, firmanıza özel hijyenik çözümler sunuyoruz.

CEA, e-HM, e-LNE, e-NSC, e-SH, e-SV, GEN, GHV, GVF, HYDROVAR

Endüstriyel kullanım için tasarlanmış, yüksek dayanım ve performansa sahip Lowara pompalar ile üretilen hidroforlar geniş performans yelpazesi ile her türlü kullanıma cevap verirler.



GVF Serisi

Panodan frekans kontrollü paket tip hidrofor sistemleri

- 1-6 dikey/yatay pompa sayısı
- PLC kontrollü frekans sürücülü çalışma
- Endüstriyel kullanım için tasarlanmıştır.
- Bakım gerektirmez.
- Yüksek verimli motor
- Dokunmatik LCD ekranı sayesinde kolay ayar imkanı
- Pompa gövdesi AISI304, AISI316 Paslanmaz çelik ve döküm
- Her pompa birbirinin tam yedeği olarak çalışır, sistem kesinlikle durmaz.
- Farklı malzeme opsiyonları
- Paket kullanıma hazır ekipmanları ile teslim



GHV Serisi

Mikro işlemcili Hydrovar® frekans kontrol cihazlı hidrofor sistemleri

- 1-8 dikey/yatay pompa sayısı
- Hydrovar(R) kontrollü frekans sürücülü çalışma
- Endüstriyel kullanım için tasarlanmıştır.
- Bakım gerektirmez .
- Yüksek verimli motor
- Pompa gövdesi AISI304, AISI316 Paslanmaz çelik ve döküm
- Her pompa birbirinin tam yedeği olarak çalışır, sistem kesinlikle durmaz.
- Farklı malzeme opsiyonları
- Paket kullanıma hazır ekipmanları ile teslim
- Bütün pompalar birbirleriyle RS485 ile haberleşir.
- Talep üzerine frekans kontrol ünitelerine EMC filtresi verilir.



HİDROFOR GRUBU UYGULAMA ALANLARI

- Arıtma
- Boyama ve galvanizleme
- Demir çelik ocaklarının soğutulması
- Endüstriyel atık su tahliyesi
- Enerji santralleri
- Filtrasyon, ultra filtrasyon
- Hijyenik sıvı transferi
- Kazan besleme
- Tekstil boyahaneleri
- Makine dairesi
- Su püskürtme sistemleri
- Soğutma sistemleri
- Su temini
- Sulama
- Temizlik / yıkama
- Ters ozmoz
- Yangınla mücadele
- Yoğun sıvı transferi



"Lowara pompalar, standart teslimat kapsamında IE3 sınıfına sahip 'premium efficiency' motorlar ile donatılmıştır. IE4 sınıfı 'super premium efficiency' motorlar opsiyonel olarak talep edilebilir."



Wrass belgesi içme suyu ile temas eden maddelerin standartlarını belirten belgenin adıdır.

*Sadece belirli ürünlerde geçerlidir.

ENDÜSTRİYEL ALT YAPI

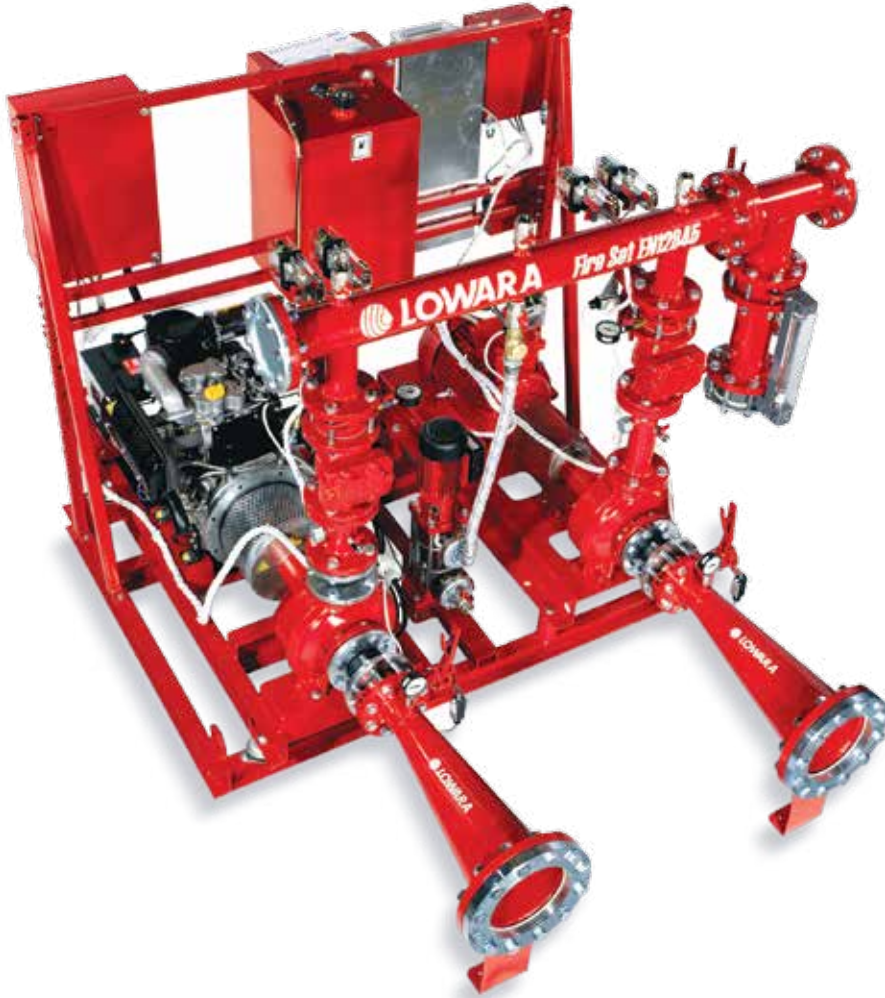
Soğutma ve dondurma, ısıtma, kazan besleme sistemleri, yıkama ve temizleme, su arıtma, endüstriyel atık su, filtreleme, su temini, CIP/SIP Sistemleri, yangınla mücadele gibi tüm endüstrilerin ortak olarak kullandığı alt yapı konularında ihtiyaç duyduğu tüm pompa ve hidrofor sistemlerini endüstri koluna ve firmaya özel ürettiğimiz çözümlerle sunuyoruz. Yaygın servis ağıımızla da sanayicimizi asla yalnız bırakmıyoruz.

CO, DIWA, DOMO, DOMO GRI, e-HM, e-LNE, e-NSC, e-SH, e-SV, FDLT, GEN, GHV, GVF, HYDROVAR, LC, LCP, LS, LSB, LSN, MP, MP300, MPA, MPB, MPE, MPV, P, Pva, Z6, Z8, Z10, Z12

EN 12845 / NFPA20 yönetmeliğine uygun Lowara yangın hidrofor sistemleri.

Uçtan emişli dökme demir e-NSC serisi ve paslanmaz çelik e-SH serisi pompalar ile üretilen yangın hidroforları dizel ve elektrikli olarak temin edilebilir. Ana pompa çalıştırılmadan sistem basıncını sürdürmeyi sağlayan jokey pompa ilave olarak bu sisteme dahil edilebilir.

GEN Serisi hidrofor sistemleri tamamıyla tek bir kaide üzerine monte edilerek kolay montaj imkanı sunar. Ayrıca sunduğu otomatik test, uzaktan otomasyon özellikleriyle güvenliği en üst noktaya taşır.



GEN 00D & 01D serisi

- 1 e-NSC veya e-SH dizel pompalı
- 01 D versiyonu ilave e-SV serisi jokey pompa
- 650 m³/h'e kadar debi
- 100 m'ye kadar basma yüksekliği

GEN 10D ve 11D series e-NSC/e-SH serisi

- 1 e-NSC serisi dökme demir dizel pompa
- 1 e-NSC serisi dökme demir elektrikli pompa veya e-SH serisi paslanmaz çelik pompa)
- 11D versiyonu ilave e-SV jokey pompa
- 1300 m³/h'e kadar debi
- 100 m'ye kadar basma yüksekliği

GEN 10 ve 11 e-NSC/e-SH serisi

- 1 e-NSC serisi dökme demir elektrikli pompa (veya e-SH serisi paslanmaz çelik pompa)
- 01 versiyonu ilave e-SV serisi jokey pompa
- 650 m³/h'e kadar debi
- 100 m'ye kadar basma yüksekliği

UYGULAMA ALANLARI

- Sabit yangın söndürme sistemleri
- Otomatik yağmurlama sistemleri



"Lowara pompalar, standart teslimat kapsamında IE3 sınıfına sahip 'premium efficiency' motorlar ile donatılmıştır. IE4 sınıfı 'super premium efficiency' motorlar opsiyonel olarak talep edilebilir."

Xylect PROFESSIONAL

Xylect™, tüm Xylem ürünlerinin ve bağlantılı ürünlerin kapsamlı bilgilerini içeren online veri tabanı, arama seçenekleri ve proje yönetimi kolaylığı sağlayan özelliklere sahip bir pompa seçim programıdır. Sistem binlerce ürün ve aksesuar bilgilerini güncel tutar. Uygulama türüne göre arama yapma olanağı ve sağladığı detaylı veri sayesinde ürünler hakkında kapsamlı bilgiye sahip olmadan da en doğru seçimi yapma imkanı sunar.

Arama Seçenekleri:

Uygulama

Ürün Tipi

Pompanın çalışma noktası

Xylect™ aşağıdaki bilgileri sağlar:

Arama sonuçları listesi

Performans eğrileri (akış, basma yüksekliği, güç, verimlilik, NPSH)

Motor bilgisi

Ölçülü çizimler

Seçenekler

Teknik doküman çıktıları

Doküman indirme (incl dxf dosyaları)



Uygulamaya göre arama seçeneği ürün gamını tanımayan kullanıcıların doğru seçim yapmasını kolaylaştırır.

Xylect™'i kullanmanın en iyi yolu kişisel bir hesap açmaktır. Böylelikle:

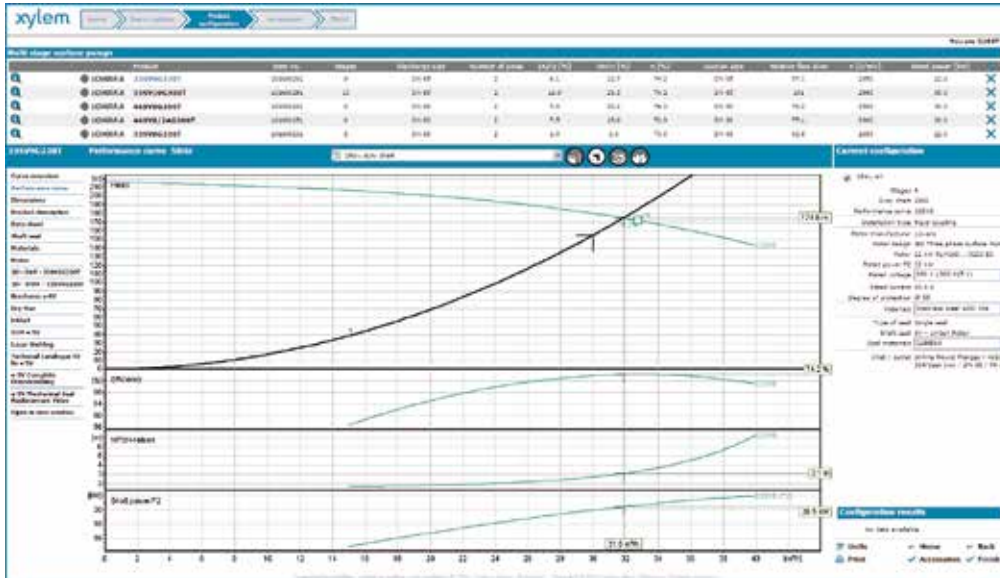
Kendi standart birimlerinizi ayarlayabilirsiniz,

Yeni proje oluşturabilirsiniz ve kaydedebilirsiniz,

Projeleri diğer Xylect™ kullanıcılarıyla paylaşabilirsiniz.

Tüm kullanıcılar, kendilerine ait projelerin kaydedildiği bir My Xylect Space bölümüne sahiptir.

Xylect™ hakkında daha fazla bilgi için satış ekibimize irtibata geçebilirsiniz ya da www.xylect.com web sitesini ziyaret edebilirsiniz.



Detaylı içerik, verilen pompa alternatifleri arasında en doğru seçimi yapmayı sağlar.

Ölçülü çizimleri ekranda görüntüleyebilirsiniz ya da dxf uzantılı dosyalar halinde bilgisayarınıza indirebilirsiniz.



Xylem'in hizmetleri hakkında daha fazla bilgi için www.xylem.com adresini ziyaret edebilirsiniz.

Xylem /'zilem/

- 1) Bitkide suyu kökten yukarı taşıyan doku;
- 2) Dünyanın önde gelen su teknoloji firması

Ortak bir amaç için bir araya gelmiş 12.000 kişi: Dünyanın su ihtiyacını karşılayan yenilikçi çözümler üretmek için çalışıyor. Suyun kullanımı, korunması, gelecekte yeniden kullanımı için yeni teknolojiler geliştirmeye odaklıyız. Suyu taşıyoruz, analiz ediyoruz ve çevreye geri veriyoruz. Evlerde, apartmanlarda, fabrikalarda ve tarlalarda insanların suyu verimli kullanmalarına yardımcı oluyoruz. 150'den fazla ülkede, bizi lider marka ve uygulama uzmanlığı ve yenilikçi mirasımızla tanıyan müşterimizle güçlü ve uzun vadeli birlikteliklere sahibiz. Xylem, sürdürülebilir uygulamaları ve çözümlerinde yakaladığı gelişim sayesinde son iki yıldır Dow Jones Sürdürülebilirlik Endeksi'nde yer almaktadır.

Xylem'in hizmetleri hakkında daha fazla bilgi için www.xyleminc.com adresini lütfen ziyaret ediniz.



1000-042015

xylem | Official Distributor
Lowara

Türkiye Distribütörü
İLPA Su Teknolojileri Ticaret A.Ş.
Dudullu Organize Sanayi Bölgesi
Natoyolu Cad. No: 267/C Ümraniye
34775 İstanbul / Türkiye

Tel : +90 216 527 19 49 (Pbx)
Faks : +90 216 420 94 29

www.lowara.com.tr



Müşteri Hizmetleri

0850 455 19 49